

# PATRONATO SS REDENTORE

## QUALE FUTURO?



# I PARTE

Nella prima parte dell'anno 2022 un ristretto gruppo del Direttivo del Patronato ha partecipato ad un percorso diocesano sulle prospettive future per gli oratori. Il percorso era guidato da «Missione Emmaus» realtà lombarda che opera in ambito educativo e nell'accompagnamento ai cambiamenti della pastorale. Nelle due slide successive si riportano alcuni contenuti significativi.

# L'INIZIO DI UN CAMMINO INIZIA DAL PRIMO PASSO

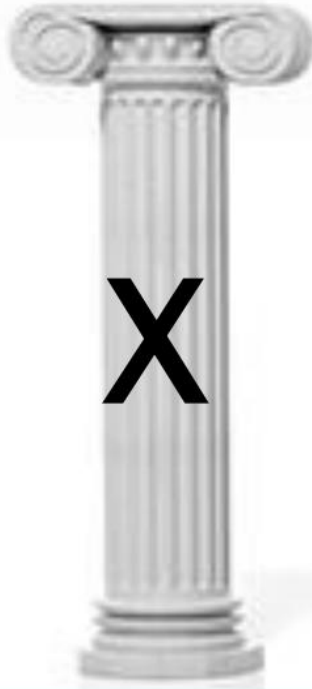
- SIAMO QUI PER LAVORARE INSIEME SUL FUTURO DELL'ORATORIO / PATRONATO
- CI INTERROGHIAMO SUL PASSAGGIO DA PATRONATO / ORATORIO **MODERNO** A PATRONATO / ORATORIO **POST MODERNO**
- VOGLIAMO COGLIERE SEGNI PROMETTENTI DEL «PATRONATO / ORATORIO CHE VERRA'».



# Esaurimento 'mito fondativo'

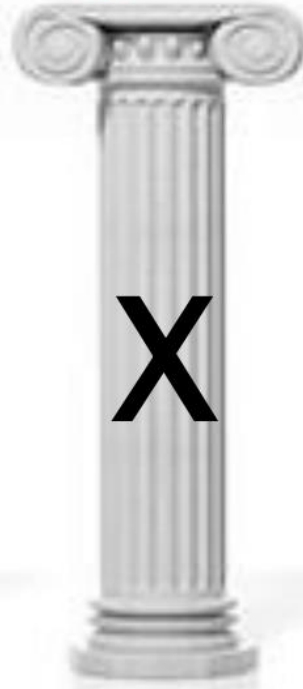
I 'pilastri' dell'immaginario dell'oratorio/patronato

leader (religioso)  
carismatico



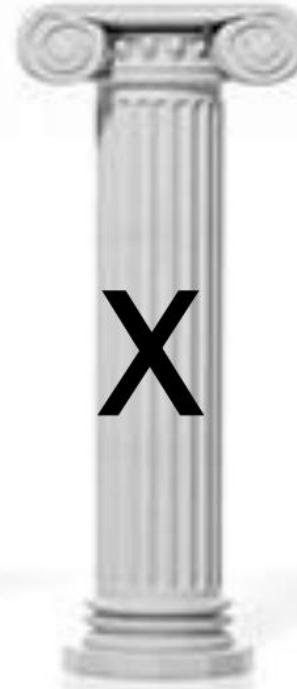
Insufficienza  
clero/consacrati

Protagonismo  
giovani



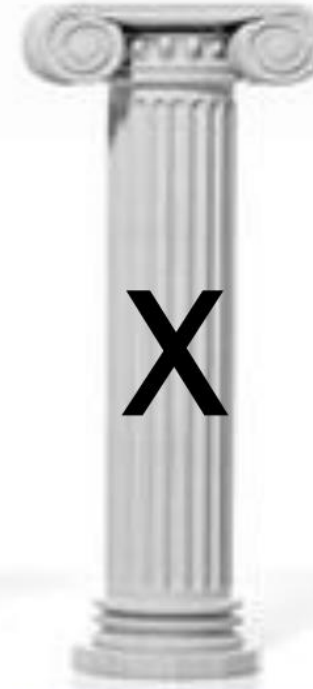
manca  
ado/giovani

Radicamento  
territoriale



Cosmopolitismo  
minorile e familiare

Identità  
cristiana



religiosità aperta  
pluralismo religioso,  
obiezione di coscienza religiosa

## II PARTE

Nell'anno 2023 una commissione del Direttivo si è occupata di stilare un funzionigramma e un elenco delle attività presenti: sarà possibile immaginare una direzione futura solo a partire dalla consapevolezza della realtà attuale.

# LE ATTIVITA' PRESENTI SI OCCUPANO DI:

- SPORT E SALUTE
- ATTIVITA' LUDICHE
- CULTURA
- MUSICA
- ATTIVITA' SOCIO-UMANITARIE
- ATTIVITA' SPIRITUALE-EDUCATIVA

# *SPORT E SALUTE*

- Aerobica e fitness
- Pilates
- Ginnastica funzionale
- Ginnastica riabilitativa
- Corso e massaggi Shiatsu
- Calcio a 5 (campo interno)
- Atletica (pista)
- Basket (campo esterno)
- Volley (campo esterno)
- Roller
- Ciclismo
- Polisportiva (basket, calcio, volley, tennistavolo, atletica, tchoukball, baskin)

# *ATTIVITA' LUDICHE*

- HIP-HOP e danza moderna
- Danza classica
- Corsi di ballo e danza sportiva
- Ballo country
- Arteterapia e discipline artistiche
- Compleanni
- Feste di laurea
- Parco giochi per bambini



# *CULTURA e LAVORO*

- Aule studio
- Doposcuola per DSA – Sustreia
- Doposcuola per bambini stranieri
- Cordi università della terza età
- Corso di cultura italiana
- Corsi di formazione (apicoltura, care givers...)
- Utilizzo spazi per smart working
- Progetti regionali di inserimento lavorativo
- Corsi animatori e catechisti

# MUSICA

- Sala prove musicale
- Scuola di musica «Antonio Gualtieri»
- Scuola di batteria
- Coro Santa Tecla
- Piccolo coro Santa Tecla
- Coro Alpini «La Torre»

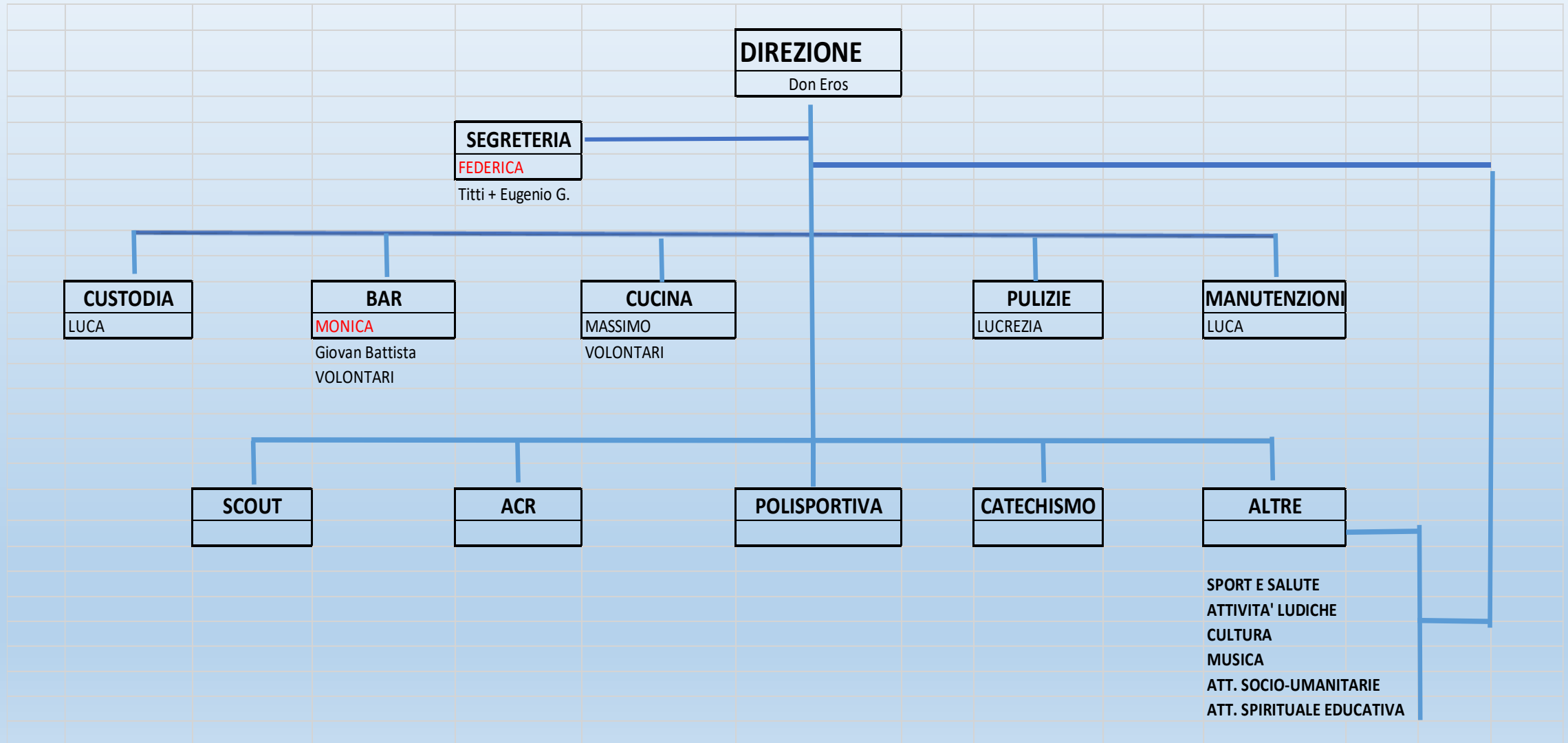
# *ATTIVITA' SOCIO-UMANITARIE*

- Presidio libera «Giovanni Trecroci»
- Gruppo socievol-mente GS-SIL
- Elaborazione del lutto – Ass. Valentina Pennello
- Sportello aiuto psicologico
- Foresteria
- Attività di carattere sociale
- Reinserimento condannati a pene detentive
- Utilizzo spazi da parte della scuola SFP IREA Morini Pedrina

# *ATTIVITA' SPIRITUALE EDUCATIVA*

- CATECHISMO – INIZIAZIONE CRISTIANA
- Azione Cattolica
- SCOUT

# ORGANIGRAMMA ATTUALE



# FUNZIONI - ATTUALE (1/3)

## DIREZIONE (Don Eros)

- Rapporti con servizi sociali
- Rapporti con tribunale
- Rapporti con tribunale dei minori VE
- Rapporti con scuole per tirocini
- Rapporti con Comune
- Contrattazione fitto dei locali
- Selezione dei volontari
- Decisioni su lavori da eseguire
- Analisi preventivi lavori
- Ricerca e realizzazione bandi
- Tutoraggio

## BAR

- Scelta prodotti
- Riassortimenti
- Ordini a fornitori
- Spesa settimanale
- Determinazione prezzi
- Turni
- Conteggio compensi al personale

## AMMINISTRAZIONE

- Pagamenti fornitori bar
- Pratiche burocratiche
- Preparaz. Preventivi / organizz. Eventi
- Scelta priorità delle manutenzioni giornaliere
- Assegnazione mansioni ai «volontari in affidamento»
- Invio mensile agli Enti del foglio presenze con firme



# FUNZIONI - ATTUALE (2/3)

## SEGRETERIA (Federica)

- Gestione occupazione sale
- Emissione ricevute compensi occasionali
- Incasso quote pranzi
- Incasso compleanni, feste etc.
- Pagamenti fornitori
- Pratiche burocratiche
- Contabilità
- Corrispondenza
- Centralino
- Informazioni

## SEGRETERIA (Volontari)

- Front office segreteria
- Appuntamenti
- Centralino
- Apertura e chiusura porte delle sale
- Riscaldamento: accensione nelle sale
  
- Raccolta incassi
- Versamento in banca
- Pagamento fornitori

# FUNZIONI - ATTUALE (3/3)

## BAR (Monica e volontari)

- Servizio Bar
- Segnalazione prodotti mancanti
- Raccolta scontrini
- ..... etc.

## BAR (Pietro + Eugenio)

- Raccolta fatture
- Stesura prima nota
- Versamento contanti
- Rapporti con commercialista

## • CUCINA (Massimo e volontari)

- Cene e Buffet a richiesta
- Sagra del Patronato
- Raccolta prenotazioni
- Acquisto materia prima

## • CUSTODIA (Luca e volontari)

- Apertura Patronato
- Sorveglianza
- Chiusura Patronato

## • MANUTENZIONE ORDINARIA (Luca e volontari)

## • PULIZIE (Volontari)

## II PARTE bis

La commissione valuta la possibilità di assumere una figura dirigenziale/alta amministrativa che possa sostituire don Eros, lasciando ad un sacerdote incaricato solo l'accompagnamento spirituale delle associazioni e della struttura. Il bilancio attuale permette l'assunzione di un nuovo dipendente?

# SINTESI CONTO ECONOMICO ANNO 2022

RICAVI		COSTI	
RICAVI DA FITTI SALE CONTINUATIVI	79.000	53.300	SPESE PER ATTIVITA' ISITUZIONALI
RICAVI DA FITTI OCCASIONALI	8.400	40.500	SPESE PER IL PERSONALE
RICAVI DA EVENTI	68.850	66.000	SPESE GENERALI AMMINISTRATIVE
CONTRIBUTI E OFFERTE	16.750	12.200	SPESE MANUTENZIONE STRAORDINARIA
<b>TOTALE</b>	<b>173.000</b>	<b>172.000</b>	
		<b>1.000</b>	<b>Utile d'esercizio</b>

L'avanzo molto esiguo condiziona in modo importante le scelte future: non è possibile sulla base del conto economico 2022 sostenere un ulteriore stipendio, sarà necessario percorrere altre soluzioni

## III PARTE

Il Direttivo ha ipotizzato alcune prospettive e idee per il futuro, chiedendo pareri e suggerimenti alle persone presenti in assemblea.

# PUNTI FERMI per ipotizzare un futuro

1) Serve una sorveglianza continua e un riferimento tecnico continuo

*(al mattino c'è il custode, we compresi, nei pomeriggi i segretari volontari fino alle 19.00, poi 1 ora di vuoto).*

2) E' importante considerare il Patronato non come edificio ma come «organismo».

3) E' necessario accogliere attività «esterne» per 2 motivi:

- Economico

*(altrimenti le associazioni dovrebbero sostenere tutte le spese del Patronato, alle quali attualmente contribuiscono in minima parte)*

- Attrattivo

*(portare i ragazzi in Patronato per poterli coinvolgere)*



# RISCHI

Il rischio più grave è quello di far diventare il Patronato un  
**«contenitore»:**

ciascuno fa le proprie attività ma senza preoccuparsi della gestione generale (entrate, manutenzioni, aule studio, .....)

# FUNZIONI NECESSARIE

**DIRETTORE**

**COMITATO ESECUTIVO**

**CONSIGLIO DIRETTIVO**

# DIRETTORE

1. Forse part-time?
2. Ha il ruolo di referente, non decide da solo
3. Ha sensibilità educativa e di mediazione
4. Decide in autonomia solo nelle emergenze
5. Potrebbe essere un dipendente? O una famiglia? O un insegnante?

# COMITATO DIRETTIVO

1. Formato da volontari.
2. Si ritrova almeno ogni 2 settimane, sul modello dei «gruppi ministeriali».
3. Può attribuire deleghe ai componenti.
4. Composto da un numero ridotto di persone (4 + direttore?)
5. Ruoli assegnati ai componenti:
  - Manutenzioni e lavori
  - Progetti / Rapporti Enti / SIL e tribunale
  - Bar
  - Uso spazi e bilancio

## CONSIGLIO DIRETTIVO

1. Formato da volontari.
2. Si ritrova almeno mensilmente.
3. Stabilisce l'indirizzo del Patronato.
4. Numero ridotto rispetto all'attuale per agevolare il lavoro.
5. E' necessario che siano presenti i rappresentanti ufficiali delle 3 associazioni (AC, Polisportiva, Scout), oltre al sacerdote che è di riferimento al Patronato.

# E' QUINDI NECESSARIO

INDIVIDUARE LE PERSONE SECONDO I CRITERI DI:

- 1) **Competenza.**
- 2) **Età** (sarebbe importante inserire anche giovani se ai giovani vogliamo rivolgerci).
- 3) **Disponibilità di tempo** (specie per il Comitato Esecutivo).



